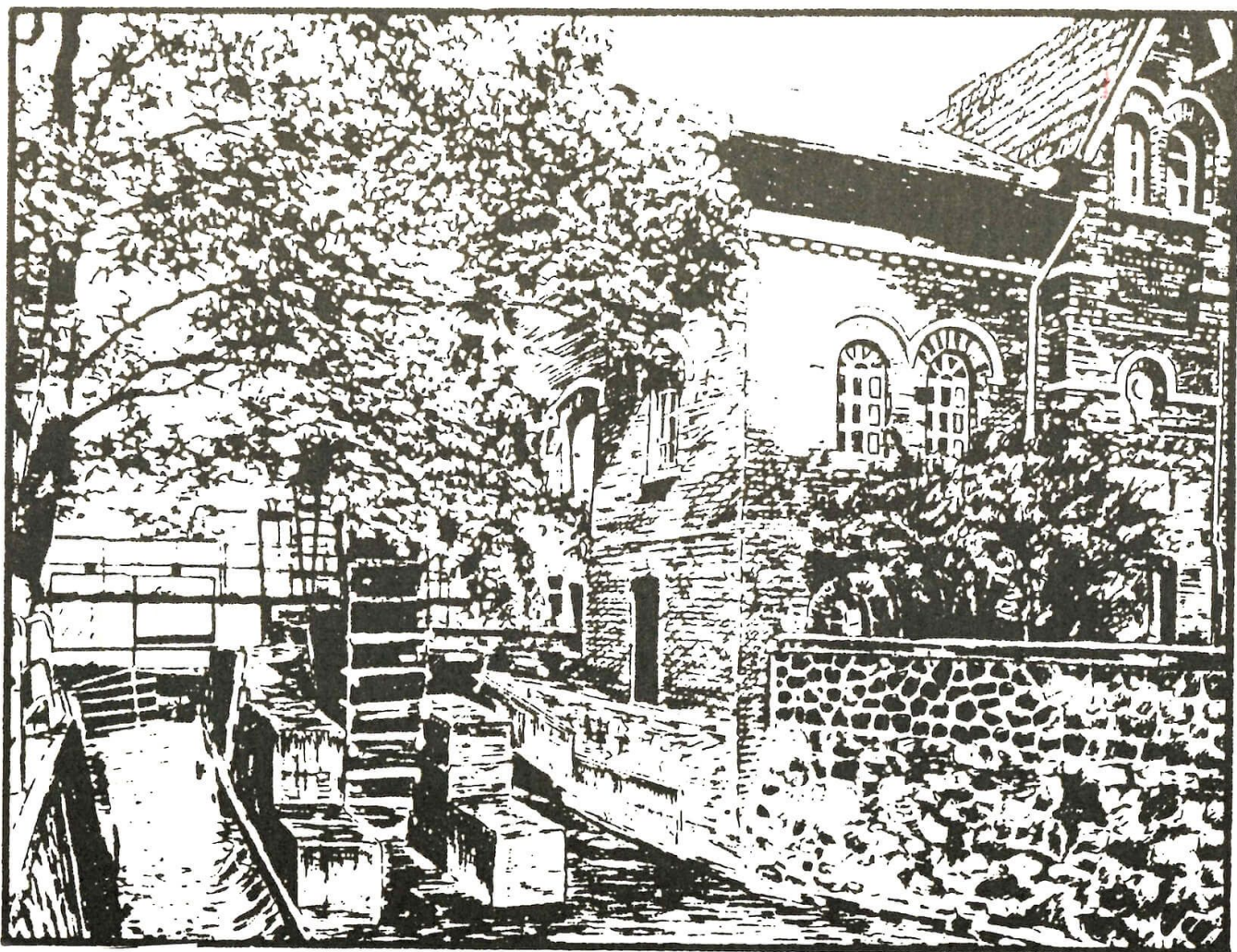


Hiesfelder Wassermühle



*Mühlenverein
Dinslaken-Hiesfeld*

1. Vorwort

Wenn am 8. September 1991 die Wassermühle feierlich wiedereröffnet wird, ist dem Hiesfelder Mühlenverein ein weiteres großes Vorhaben geglückt.

Die Stadt Dinslaken ist wahrlich nicht mit historischen Gebäuden gesegnet. Umso wichtiger ist es, der Gegenwart und Nachwelt ein derart schönes und in einer reizvollen Umgebung befindliches Kleinod zu erhalten.

In den folgenden Beiträgen wird versucht, die Umstände und Lebensbedingungen zu beschreiben, unter denen die Hiesfelder Bevölkerung zu leben und zu leiden hatte, als die Mühle noch betrieben wurde. Den Verfassern kommt es dabei darauf an, Bemerkenswertes aufzuzeigen, nicht einen genauen geschichtlichen Abriß zu geben. Wo es möglich erschien, wurden Beziehungen zur Wassermühle geknüpft. Die bekannten Quellen werden am Schluß genannt.

Inhaltsverzeichnis

1. Vorwort
2. Aufgaben und Ziele des Mühlenvereins
3. Das vorgeschichtliche Hiesfeld
4. Hiesfeld im Mittelalter
5. Haus Hiesfeld mit Wassermühle - Geschichtliches
6. Haus Hiesfeld mit Wassermühle 1736
7. Daten zur Wassermühle und zur Bevölkerung - 17. - 19. Jahrhundert
8. Schlimme Zeiten
9. Ökologischer Waldbau
10. Das Alter der Mühle - Jahrringchronologische Datierung des Baujahres der Wassermühle in Hiesfeld
11. Quellenangabe